



Služby pro naše město...

Váš dopis zn. / ze dne ... / 18. 2. 2021
Naše značka TEP/284/2021/ZD
Vyřizuje / kontakt Doseděl / 465 519 854
V Ústí nad Orlicí 25. 2. 2021

IMARI spol. s r.o.
Ing. Ondřej Kaplan
Herdovská 935
198 00 Praha

Věc: **vyjádření k napojení na podzemní vedení / k PD ve správě obchodní firmy TEPVOS, spol. s r.o.**

vyjádření číslo: 042/2021

Akce: **Parkoviště Kladská v k. ú. Ústí nad Orlicí**

Katastrální území:
Zájemové území:

Ústí nad Orlicí
ulice Kladská

Investor:
Zhotovitel:

Město Ústí nad Orlicí
...

V uvedeném zájemovém území v katastrálním území Ústí nad Orlicí, zvýrazněném na Vámi předložené situaci, se **nachází:**

- **veřejný vodovodní řad PVC DN 110**
- **kanalizační stoka jednotná KAM DN 400**
- **kabelové vedení veřejného osvětlení**

ve správě obchodní firmy TEPVOS, spol. s r.o. Při provádění případných zemních prací **dojde** k dotčení, křížení nebo souběhu s podzemními sítěmi v naší správě.

S předloženou projektovou dokumentací na výše uvedenou akci, vypracovanou ve stupni pro územní řízení Ing. Ondřejem Kaplanem v únoru 2021 obchodní firma TEPVOS, spol. s r.o., jako majitel a provozovatel vodovodu, kanalizace, rozvodů tepla a veřejného osvětlení ve městě Ústí nad Orlicí, souhlasí.

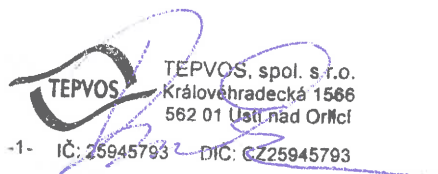
K plánované realizaci parkoviště v ul. Kladská v k. ú. Ústí nad Orlicí nemáme připomínek při splnění níže uvedených požadavků:

- 1) **Před započítáním prací je nutno požádat o vytýčení podzemních sítí!** Zakreslené polohy podzemních zařízení jsou pouze s informativní přesností. Písemnou žádost o vytýčení podzemních sítí žádáme doručit osobně nebo zaslat poštou na adresu: TEPVOS, spol. s r.o. - ČOV, Libchavy 1458, 561 16 Libchavy (tel. 608 553 301). Žádost je možné zaslat i v elektronické podobě: cov@tepvos.cz. Doručení objednávky na vytýčení sítí musí být učiněno nejméně 5 dní před požadovaným termínem vytýčení na místě dotčeného pozemku a stavebník je následně musí udržovat na stavbě v nezměněném stavu.
- 2) Zemní práce budou prováděny v souladu s ČSN 733050 "Zemní práce", NV 591/2006 Sb. k z. č. 309/2006 Sb. v platných zněních a dalších navazujících předpisů a norem, prostorová vedení budou ukládána v souladu s ČSN 736005 a s ostatními předpisy. Zemní práce v blízkosti našich sítí budou prováděny ručně se zvýšenou opatrností.
- 3) Všichni pracovníci, kteří budou provádět práce v blízkosti našich zařízení, musí být prokazatelně seznámeni s existencí podzemních sítí. Před každým záhozem sítí ve správě TEPVOS, spol. s r.o. bude přizván zástupce provozovatele ke kontrole výkopu a kontrole uložení jednotlivých podzemních vedení.
- 4) **Za veškeré škody vzniklé na našem zařízení při provádění prací v zájemovém území stavby je plně odpovědný stavebník, případně dodavatel díla. Každé poškození zařízení ve správě TEPVOS, spol. s r.o. je nutné neprodleně oznámit zástupcům provozovatele.**

- 5) V případě odkrytí veřejné kanalizační stoky nebo veřejného vodovodního řadu je stavebník povinen dát toto na vědomí zástupci provozovatele (vlastníka) sítě na tel. 608 553301. Při nutnosti vytýčení sítí zašlete objednávku nejlépe v elektronické podobě: cov@tepvos.cz nebo v papírové podobě TEPVOS, spol. s r.o., Královéhradecká 1566, 562 01 Ústí nad Orlicí.
- 6) V případě odkrytí podzemního kabelového vedení veřejného osvětlení je stavebník povinen dát toto na vědomí zástupci provozovatele a vlastníka sítě na tel. 608 553306. Nad přístupným odkrytým kabelem v. o. musí být dodržen zákaz přejíždění vozidel, případně provedena řádná ochrana kabelů proti poškození.
- 7) **Při jakémkoli porušení kabelu v. o. nebo světelné signalizace zajistí odpovědný zhotovitel stavby na své náklady výměnu kabelové trasy, a to v délce odpovídající úseku, který je vymezen nejbližšími světelnými body na každou stranu stávající kabelové trasy od místa poškození kabelu. Současně zhotovitel zajistí veškerá povolení k nutné výměně poškozeného kabelového úseku.**
- 8) Žádáme, aby stavební pozemek byl vždy vymezen v souladu s §20, odst. 5, písmenem c) vyhlášky č. 501/2006 Sb. tj., aby na něm bylo vyřešeno vsakování nebo odvádění srážkových vod ze zastavěných ploch nebo zpevněných ploch, pokud se neplánuje jejich jiné využití; přitom musí být řešeno:
1. přednostně jejich vsakování, v případě jejich možného smísení se závadnými látkami umístění zařízení k jejich zachycení, není-li možné vsakování,
 2. jejich zadržování a regulované odvádění oddílnou kanalizací k odvádění srážkových vod do vod povrchových, v případě jejich možného smísení se závadnými látkami umístění zařízení k jejich zachycení, nebo
 3. není-li možné oddělené odvádění do vod povrchových, pak jejich regulované vypouštění do jednotné kanalizace.
- 9) **V případě provádění zemních prací v blízkosti výše uvedených podzemních vedení budou dodržena ochranná pásma** vodovodních řadů a kanalizačních stok, které řeší ustanovení § 23 zákona č. 274/2001 Sb.
- Ochranné pásmo je vymezeno vodorovnou vzdáleností od vnějšího líce stěny potrubí na každou stranu.
- Veřejný vodovod:**
- a) u vodovodních řadů do průměru 500 mm včetně - 1,5 m
 - b) u vodovodních řadů nad průměr 500 mm - 2,5 m
 - c) u vodovodních řadů nad průměr 200 mm, jejichž dno je uloženo v hloubce větší než 2,5m pod upraveným povrchem, se vzdáleností podle písmene a) nebo b) od vnějšího líce zvyšují o 1,0m
- Veřejná kanalizace:**
- a) u kanalizačních stok do průměru 500 mm včetně - 1,5 m
 - b) u kanalizačních stok nad průměr 500 mm - 2,5 m
 - c) u kanalizačních stok nad průměr 200 mm, jejichž dno je uloženo v hloubce větší než 2,5m pod upraveným povrchem, se vzdáleností podle písmene a) nebo b) od vnějšího líce zvyšují o 1,0m
- Veřejné osvětlení a světelná signalizace:**
- U provádění zemních prací v blízkosti vedení veřejného osvětlení a světelné signalizace budou dodrženy nejmenší dovolené vzdálenosti pro souběh a křížení, které řeší ČSN 73 6005 "Prostorové uspořádání sítí."
- 10) **V případě žádosti o napojení nového odběratele** na kanalizační stoku ve správě TEPVOS, spol. s r.o., **žádáme při realizaci postupovat dle následujících požadavků:**
- a) kontrolu napojení na naše síť - kanalizace provede zástupce provozovatele.
 - b) nové napojení nové kanalizační přípojky na veřejnou kanalizační stoku bude realizováno provozním úsekem TEPVOS, spol. s r.o. na základě písemné objednávky investora (odběratele), kontakt: cov@tepvos.cz, 734 261 906 (p. Kaválek). Přípojka kanalizace musí být vybudována v souladu s ČSN 75 6101- Kanalizační stoky a přípojky. Nové zaústění kanalizační přípojky nesmí zasahovat do průtočného profilu stoky.
 - c) v případě, že ke kontrole napojení kanalizační přípojky na stoku nebude přizván zástupce provozovatele, nebo bude přizván později, žádáme o provedení a předání kamerové prohlídky kanalizační stoky v daném úseku napojení.

- d) v případě, že na nové kanalizační přípojce bude osazen odlučovač tuků, sloužící k oddělení tuků a olejů rostlinného a živočišného původu od ostatních odpadních vod, nesmí být lapák tuku zatěžován jinými odpadními vodami a musí být navržen a osazen dle ČSN EN 1825-2 a doporučení výrobce.
- e) při žádosti o napojení na naše síť, které je odsouhlaseno naším vyjádřením, není nutné žádat o souhlas s činností v ochranném pásmu, pokud se činnost v pásmu týká samotného napojení.
- 11) Nevyhnutelné úpravy a přeložky podzemních vedení ve správě TEPVOS, spol. s r.o. nutno projednat se zástupci majitele sítí. Náklady spojené s provedením úprav nebo přeložení vedení hradí investor stavby, který je vyvolává, majetkové vztahy k podzemnímu zařízení se realizací úprav nemění. V případě realizace prací prováděných na našem zařízení s předchozím souhlasem žádáme provést geodetické zaměření skutečného provedení stavby před záhozem sítí, včetně povrchových znaků po dokončení. Zaměření bude obsahovat geodetickou technickou zprávu, kontrolní výtisk 1:500 a přenosné médium s technickou zprávou ve formátu *.txt a výkresovou částí ve formátu *.dgn, dle směrnice TEPVOS, spol. s r.o. ke zpracování geodetické dokumentace skutečného provedení staveb.
- 12) Upozorňujeme, že vlastníkem vodovodní nebo kanalizační přípojky, případně jejích částí, je vlastník pozemku nebo stavby připojené na vodovodní řád nebo veřejnou kanalizaci. Jednotlivé přípojky nejsou majetkem naší společnosti a jejich přesné umístění není vždy přesně uvedeno v poskytovaných mapových podkladech naší společnosti.
- 13) Toto vyjádření je platné pouze pro rozsah prací v zájmovém území vyznačeném žadatelem v přiložené situaci, případně pro provádění zemních prací, které jsou jednoznačně vymezeny v předložené projektové dokumentaci. Vyjádření se týká následujících podzemních sítí: veřejný vodovodní řád, kanalizace, rozvody tepla, kabelové vedení veřejného osvětlení a světelné signalizace v Ústí nad Orlicí a přidružených katastrálních územích. **Platnost tohoto vyjádření je omezena na dobu 12 měsíců. Platnost vyjádření končí dne 25. 2. 2022.** Po uplynutí doby platnosti, případně při změně velikosti zájmového území, rozsahu prací nebo změně stupně PD je nutno požádat o nové vyjádření nebo prodloužení platnosti tohoto vyjádření.

S pozdravem



Zdeněk Doseděl
technická dokumentace
středisko investic
TEPVOS, spol. s r.o.

Před realizací výkopových prací na veřejném prostranství musí být vydán souhlas Města Ústí nad Orlicí ke zvláštnímu užívání tohoto prostranství a v případě zásahu do komunikace (silnice, chodník, nebezpečná komunikace) musí být vydán i souhlas správce komunikací – Odbor rozvoje města Ústí nad Orlicí.

Nedílnou součástí tohoto vyjádření jsou uvedené přílohy:

Příloha: Situace s vyznačeným zájmovým územím a zakreslením sítí.
Kopie žádosti o vyjádření k podzemním sítím.

Počet příloh: 2

Počet listů příloh: 7

Spis. znak: 6.1.4.

Označení:

TEPVOS, spol. s r.o.
Královéhradecká 1566, 562 01 Ústí nad Orlicí
IČ: 259 45 793, DIČ: CZ259 45 793
tel.: 465 519 841, tepvos@tepvos.cz
www.tepvos.cz

Obchodní firma registrovaná v obchodním rejstříku
vedeném u Krajského soudu v Hradci Králové v oddílu C / 16762
Bankovní spojení ČSOB, a.s. pobočka Ústí nad Orlicí
Číslo účtu: 168 752 599/300

V.č. 042/2021

TEPVOS

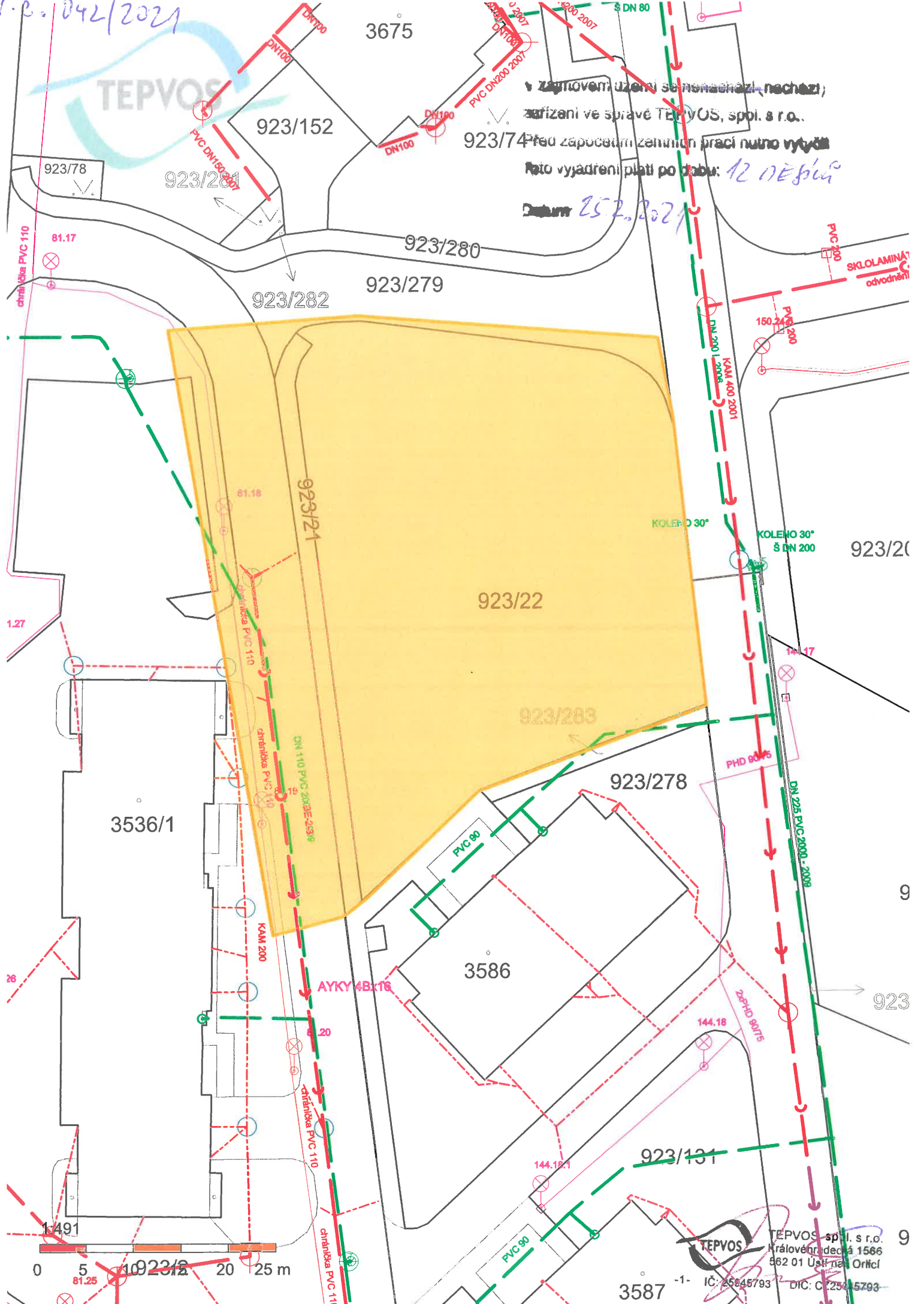
3675

zaprojektování, užití se nenachází, nechází;
zařízení ve správě TEPVOS, spol. s r.o.

923/74 před započetím zemních prací nutno vytyčit

to vytyčení platí po dobu: 12 měsíců

Datum: 25.2.2021



3536/1

923/22

923/283

923/278

3586

923/131

3587

TEPVOS


TEPVOS, spol. s r.o.
Královské náměstí 1566
562 01 Ústí nad Orlicí
IČ: 25545793
DIČ: CZ25545793

9



ŽÁDOST

o vyjádření k existenci - průběhu / napojení / přeložení / ~~provedení nových sítí~~
nebo projektové dokumentaci ve správě TEPVOS, spol. s r.o.

		Tepvos, spol. s r.o.	
Došlo: 19 -02- 2021			
Č.j.: 284/2021	Skartační znak: 8		
Počet listů: 1	Skartační lhůta: 5		
Podpisový znak: 6.1.4			

Služby pro naše město...

Žádám tímto o vyjádření k:

- ☒ průběhu podzemních sítí ve správě TEPVOS, spol. s r.o. za účelem provádění zemních prací / projektová příprava
- ☐ napojení na podzemní vedení ve správě TEPVOS, spol. s r.o.
- ☐ předložené projektové dokumentaci stavebního díla
- ☒ provádění přeložek inženýrských sítí ve správě TEPVOS, spol. s r.o.
- ☒ provádění nových inženýrských sítí ve správě TEPVOS, spol. s r.o.

Upozornění: Vyjádření je primárně zasíláno v elektronické podobě na Vámi uvedenou e-mailovou adresu. Zaslání poštou nebo osobní převzetí pouze po předchozí dohodě.

Naše vyjádření se týká následujících podzemních sítí: vodovodní řad, kanalizační stoka, veřejné osvětlení, světelná signalizace a rozvody tepla na území města Ústí nad Orlicí a přidružených katastrálních území. (Černovír, Dolní Houžovec, Gerhartice, Horní Houžovec, Hylváty, Kerhartice nad Orlicí, Knapovec a Oldřichovice)

Žadatel na základě PM:

Název organizace: IMARI spol. s r.o. IČ: 02911779 DIČ: CZ 02911779
Jméno žadatele: Ing. Ondřej Kaplan Telefon: 608 25 26 65
E-mail: imariprojekt@seznam.cz
Adresa sídla - ulice: Herdovská ČP: 935 Obec Praha PSČ: 198 00

Investor:

Název organizace: Město Ústí nad Orlicí IČ: 00279676 DIČ: CZ 00279676
Telefon: 608 25 26 65
Adresa sídla - ulice: Sychrova ČP: 16 Obec Ústí nad Orlicí PSČ: 562 24

Identifikace stavby:

Název akce: Parkoviště Kladská	
Katastrální území: Ústí nad Orlicí	Čísla dotčených parcel: 923/22; 923/279; 923/21
Bližší označení místa - ulice: Kladská	ČP:
Předpokládaný termín zahájení realizace díla:	3Q/2021
Předpokládaný termín ukončení realizace díla:	4Q/2022

Odpovědná osoba: /osoba odpovídající za dodržení podmínek vyjádření, kvalitu práce, stavbu, atd./
Jméno žadatele: Ing. Ondřej Kaplan Telefonní kontakt: 608 25 26 65

Přílohy nutné k vydání vyjádření:

- situace s vyznačeným zájmovým územím stavby (zakreslení umístění stavby do katastrální mapy)
- zpracovaná projektová dokumentace stavby (případně další dokumenty – studie apod.)

Informace:

Požadavky vydaného vyjádření budou příslušným úřadem zařazeny do podmínek stavebního povolení /SP/ územního souhlasu nebo dalších stupňů stavebního řízení uvedené akce.

Ing. Ondřej
Kaplan

Digitálně podepsal Ing.
Ondřej Kaplan
Datum: 2021.02.18 10:36:07
+01'00'

V Ústí nad Orlicí dne: 18/02/2021

.....
razítko a podpis žadatele

Byl(a) jsem poučen(a) o účelu zpracování svých osobních údajů a seznámen s konkrétními podmínkami, jimiž se zpracování řídí.
Detailní informace o zpracování osobních údajů jsou dostupné na adrese <https://tepvos.cz/ochrana-osobnich-udaju/>

TEPVOS, spol. s r.o.
Královéhradecká 1566, 562 01 Ústí nad Orlicí
IČ: 259 45 793, DIČ: CZ259 45 793
tel.: 465 519 841, tepvos@tepvos.cz
www.tepvos.cz

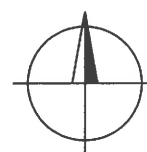
Obchodní firma registrovaná v obchodním rejstříku
vedeném u Krajského soudu v Hradci Králové v oddílu C / 16762
Bankovní spojení ČSOB, a.s. pobočka Ústí nad Orlicí
Číslo účtu: 168 752 599/0300

SITUACE ŠIRŠÍCH VZTAHŮ



LEGENDA:

— — — — — Hranice dotčeného území



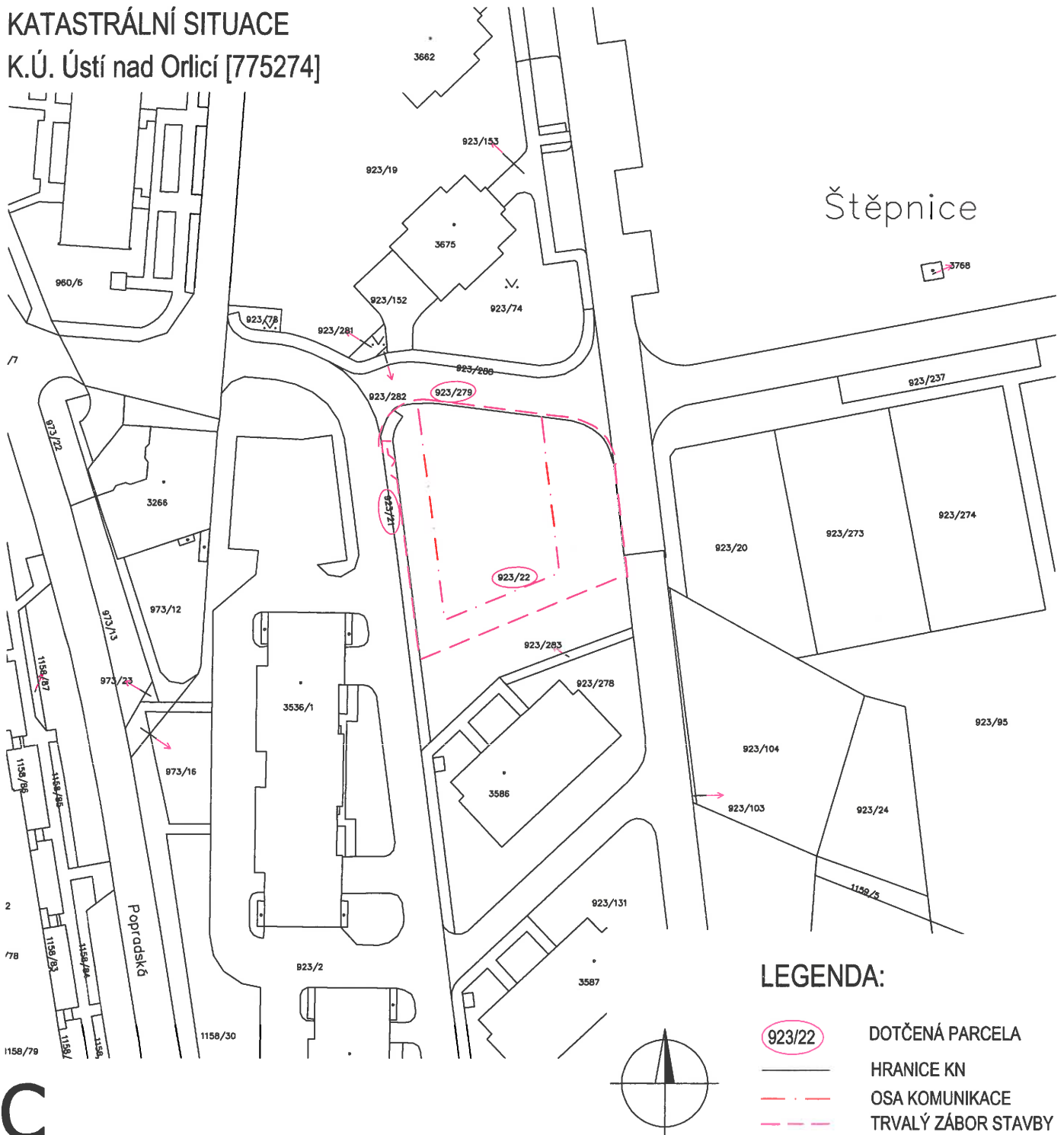
C

SOUŘADNICOVÝ S-JTSK, VÝŠKOVÝ SYSTÉM BpV

Investor: Město Ústí nad Orlicí Sychrova 16 562 24 Ústí nad Orlicí IČ: 00279676		Stavba: Parkoviště Kladská, Ústí nad Orlicí		Projektant: Ing. Ondřej Kaplan	
Kraj: Pardubický		Obec: Ústí nad Orlicí		Vypracoval: Ing. Ondřej Kaplan	
Datum vydání: 02/2021		Stupeň: Společná dokumentace		Schválil: Ing. Ondřej Kaplan	
Hlavní projektant: IMARI spol. s r.o. Herdovská 935, 198 00 Praha imariprojekt@seznam.cz		SO/IO/PS.: ..		Č. zakázky: 21.01.13	
Form. A4:		Měřítko: 1:10 000		Paré č.:	Část: C
				Příloha č.:	1

KATASTRÁLNÍ SITUACE

K.Ú. Ústí nad Orlicí [775274]



C

SOUŘADNICOVÝ S-JTSK, VÝŠKOVÝ SYSTÉM Bpv

Investor: Město Ústí nad Orlicí Sychrova 16 562 24 Ústí nad Orlicí IČ: 00279676		Stavba: Parkoviště Kladská, Ústí nad Orlicí		Projektant: Ing. Ondřej Kaplan	
				Vypracoval: Ing. Ondřej Kaplan	
Kraj: Pardubický	Obec: Ústí nad Orlicí	SO/IO/PS.: ..		Schválil: Ing. Ondřej Kaplan	
Datum vydání: 02/2021	Stupeň: Společná dokumentace	Název přílohy: KATASTRÁLNÍ SITUACE		Č. zakázky: 21.01.13	
Hlavní projektant: IMARI spol. s.r.o Herdovská 935, 198 00 Praha imariprojekt@seznam.cz		Form. A4: .		Měřítko: 1:1 000	
				Paré č.:	Část: C
					Příloha č.: 2

SITUACE STAVBY

49 x Parkovacích míst + 2 INV

KLADSKÁ

KAM DN 400

KAM DN 300

ŘEZ 1

ŘEZ 2

ŘEZ 3

ŘEZ 4

ŘEZ 5

ŘEZ 6

ŘEZ 7

ŘEZ 8

ŘEZ 9

ŘEZ 10

ŘEZ 11

ŘEZ 12

ŘEZ 13

ŘEZ 14

ŘEZ 15

ŘEZ 16

ŘEZ 17

ŘEZ 18

ŘEZ 19

ŘEZ 20

ŘEZ 21

ŘEZ 22

ŘEZ 23

ŘEZ 24

ŘEZ 25

ŘEZ 26

ŘEZ 27

ŘEZ 28

ŘEZ 29

ŘEZ 30

ŘEZ 31

ŘEZ 32

ŘEZ 33

ŘEZ 34

ŘEZ 35

ŘEZ 36

ŘEZ 37

ŘEZ 38

ŘEZ 39

ŘEZ 40

ŘEZ 41

ŘEZ 42

ŘEZ 43

ŘEZ 44

ŘEZ 45

ŘEZ 46

ŘEZ 47

ŘEZ 48

ŘEZ 49

ŘEZ 50

ŘEZ 51

ŘEZ 52

ŘEZ 53

ŘEZ 54

ŘEZ 55

ŘEZ 56

ŘEZ 57

ŘEZ 58

ŘEZ 59

ŘEZ 60

ŘEZ 61

ŘEZ 62

ŘEZ 63

ŘEZ 64

ŘEZ 65

ŘEZ 66

ŘEZ 67

ŘEZ 68

ŘEZ 69

ŘEZ 70

ŘEZ 71

ŘEZ 72

ŘEZ 73

ŘEZ 74

ŘEZ 75

ŘEZ 76

ŘEZ 77

ŘEZ 78

ŘEZ 79

ŘEZ 80

ŘEZ 81

ŘEZ 82

ŘEZ 83

ŘEZ 84

ŘEZ 85

ŘEZ 86

ŘEZ 87

ŘEZ 88

ŘEZ 89

ŘEZ 90

ŘEZ 91

ŘEZ 92

ŘEZ 93

ŘEZ 94

ŘEZ 95

ŘEZ 96

ŘEZ 97

ŘEZ 98

ŘEZ 99

ŘEZ 100

ŘEZ 101

ŘEZ 102

ŘEZ 103

ŘEZ 104

ŘEZ 105

ŘEZ 106

ŘEZ 107

ŘEZ 108

ŘEZ 109

ŘEZ 110

ŘEZ 111

ŘEZ 112

ŘEZ 113

ŘEZ 114

ŘEZ 115

ŘEZ 116

ŘEZ 117

ŘEZ 118

ŘEZ 119

ŘEZ 120

ŘEZ 121

ŘEZ 122

ŘEZ 123

ŘEZ 124

ŘEZ 125

ŘEZ 126

ŘEZ 127

ŘEZ 128

ŘEZ 129

ŘEZ 130

ŘEZ 131

ŘEZ 132

ŘEZ 133

ŘEZ 134

ŘEZ 135

ŘEZ 136

ŘEZ 137

ŘEZ 138

ŘEZ 139

ŘEZ 140

ŘEZ 141

ŘEZ 142

ŘEZ 143

ŘEZ 144

ŘEZ 145

ŘEZ 146

ŘEZ 147

ŘEZ 148

ŘEZ 149

ŘEZ 150

ŘEZ 151

ŘEZ 152

ŘEZ 153

ŘEZ 154

ŘEZ 155

ŘEZ 156

ŘEZ 157

ŘEZ 158

ŘEZ 159

ŘEZ 160

ŘEZ 161

ŘEZ 162

ŘEZ 163

ŘEZ 164

ŘEZ 165

ŘEZ 166

ŘEZ 167

ŘEZ 168

ŘEZ 169

ŘEZ 170

ŘEZ 171

ŘEZ 172

ŘEZ 173

ŘEZ 174

ŘEZ 175

ŘEZ 176

ŘEZ 177

ŘEZ 178

ŘEZ 179

ŘEZ 180

ŘEZ 181

ŘEZ 182

ŘEZ 183

ŘEZ 184

ŘEZ 185

ŘEZ 186

ŘEZ 187

ŘEZ 188

ŘEZ 189

ŘEZ 190

ŘEZ 191

ŘEZ 192

ŘEZ 193

ŘEZ 194

ŘEZ 195

ŘEZ 196

ŘEZ 197

ŘEZ 198

ŘEZ 199

ŘEZ 200

ŘEZ 201

ŘEZ 202

ŘEZ 203

ŘEZ 204

ŘEZ 205

ŘEZ 206

ŘEZ 207

ŘEZ 208

ŘEZ 209

ŘEZ 210

ŘEZ 211

ŘEZ 212

ŘEZ 213

ŘEZ 214

ŘEZ 215

ŘEZ 216

ŘEZ 217

ŘEZ 218

ŘEZ 219

ŘEZ 220

ŘEZ 221

ŘEZ 222

ŘEZ 223

ŘEZ 224

ŘEZ 225

ŘEZ 226

ŘEZ 227

ŘEZ 228

ŘEZ 229

ŘEZ 230

ŘEZ 231

ŘEZ 232

ŘEZ 233

ŘEZ 234

ŘEZ 235

ŘEZ 236

ŘEZ 237

ŘEZ 238

ŘEZ 239

ŘEZ 240

ŘEZ 241

ŘEZ 242

ŘEZ 243

ŘEZ 244

ŘEZ 245

ŘEZ 246

ŘEZ 247

ŘEZ 248

ŘEZ 249

ŘEZ 250

ŘEZ 251

ŘEZ 252

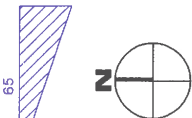
	NOVÉ HRANY STAVBY		
	NOVÉ OBRUBY		
	NOVÁ KANALIZACE DEŠŤOVÁ		
	KOMUNIKACE - POVRCH ŽIVICE		
	KOMUNIKACE - POVRCH DLAŽBA - PĚŠÍ		
	KOMUNIKACE - POVRCH DLAŽBA - PARK. STÁNÍ		
	KOMUNIKACE - POVRCH DLAŽBA PRO NEVIDOMÉ		
	KOMUNIKACE - VEGETAČNÍ DLAŽBA - PARK. STÁNÍ		
	ZELEŇ		KÁCENÍ
	DOPRAVNÍ ZNAČENÍ		
	nové		
	PřítC	MONTÁŽ SD7	V10C
			VODOROVNÉ DZ

katastr nemovitosti
zpevněná plocha, obruba, žlab,
rozhraní ploch, stavby

—	—	SÍTĚ SDĚLOVACÍ
~	—	NN
—	—	VN
↗	—	PLYN
—	—	KANALIZACE SPLAŠKOVÁ JEDNOTNÁ
—	—	VEŘEJNÉ OSV.
—	—	VODOVOD

1) inženýrské site jsou zakresleny orientace

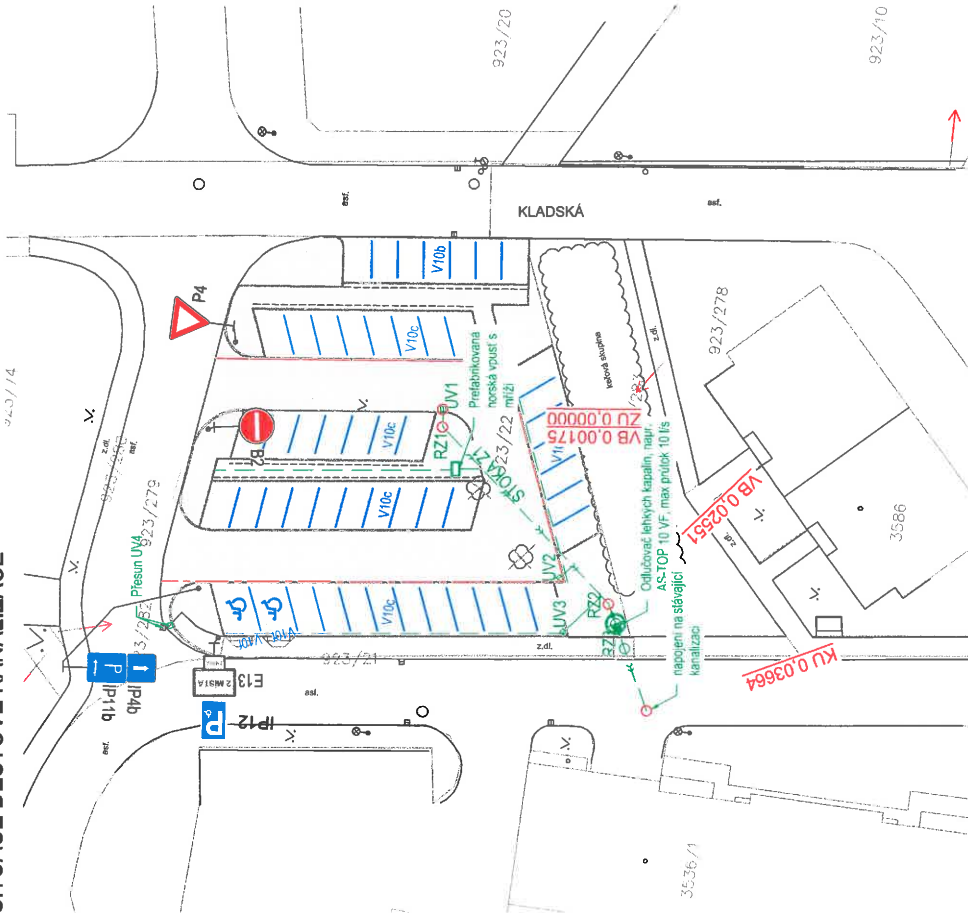
PROZHELEDOVÉ TROJÚHELNÍKY PRO SJEZD (UČEL. KOM)
Vd=50km/h; Xc -> 65m dle ČSN 73 6102



5

[illegible]

SITUACE DEŠŤOVÉ KANALIZACE



LEGENDA:

- STAVEBNÍ ÚPRAVY
- HRANY STAVBY
- NOVÁ KANALIZACE DEŠŤOVÁ

LEGENDA ZAMĚŘENÍ:

- katastr nemovitostí
- zpevněná plocha, obruba, žlab,
- rozhraní ploch, stavby
- ploty
- povrchové inženýrské značky
- UV
- strom bez rozlišení
- sloup
- dopravní značení
- veřejné osvětlení

LEGENDA SÍTĚ:

- SÍTĚ SDĚLOVACÍ
- NN
- VN
- PLYN
- KANALIZACE SPLAŠKOVÁ JEDNOTNÁ
- VEŘEJNÉ OSV.
- VODOVOD

POZNÁMKY:

1) Inženýrské sítě jsou zakresleny orientálně

DOPRAVNÍ ZNAČENÍ

- nové
- IP11c
- MONTÁŽ SDZ
- V10c
- VODOROVNÉ DZ



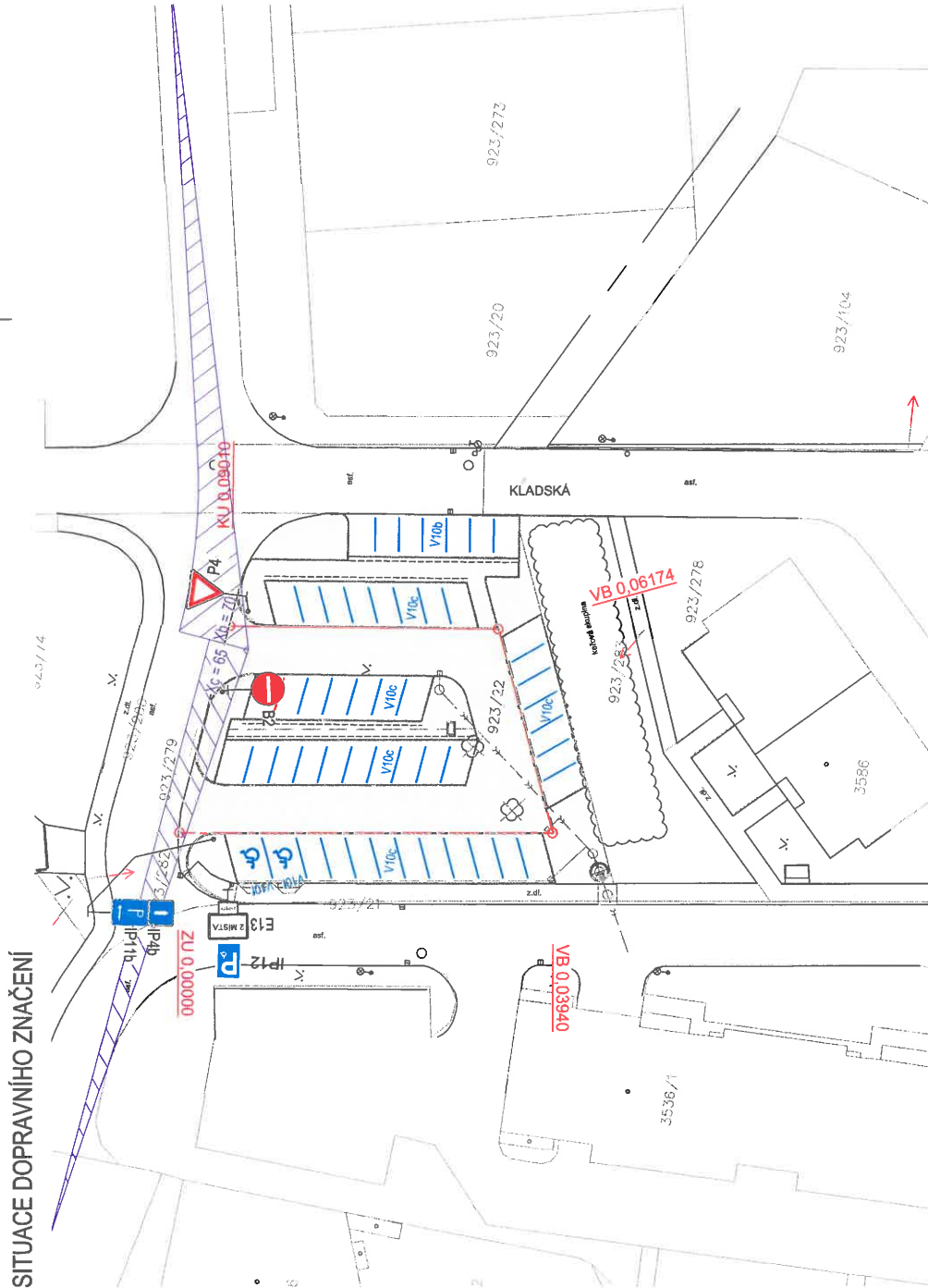
D.1

SOUŘADNICOVÝ S-JTSK, VÝŠKOVÝ SYSTÉM BpV

SO 301

Investor:	Město Ústí nad Orlicí Sychrova 16 562 24 Ústí nad Orlicí IČ: 00279676	Stavba:	Parkoviště Kladská, Ústí nad Orlicí	Projektant:	Ing. Ondřej Kaplan
Kraj:	Pardubický	Obec:	Ústí nad Orlicí	Vypracoval:	Ing. Ondřej Kaplan
Datum vydání:	02/2021	Stupeň:	Společná dokumentace	Schválil:	Ing. Ondřej Kaplan
Hlavní projektant:	IMARI spol. s r.o. Herdovská 935, 198 00 Praha imariprojekt@seznam.cz	Název přílohy:	SITUACE TRUBNÍ VEDENÍ STOKA Z1	Č. zakázky:	21.01.13
		Form. A4:	Měřítko: 1:500	Paré č.:	D.1.3
				Příloha č.:	2

SITUACE DOPRAVNÍHO ZNAČENÍ



DOPRAVNÍ ZNAČENÍ
nové
IP11c MONTÁŽ SDZ
VODOROVNÉ DZ
V10c

ROZHLEDOVÉ TROJÚHELNÍKY PRO SJEZD (UČEL. KOM)
Vd=50km/h; Xc -> 65m, Xb->70m dle ČSN 73 6102

LEGENDA:

- STAVEBNÍ ÚPRAVY
- HRANY STAVBY
- LEGENDA ZAMĚŘENÍ:
 - katastr nemovitostí
 - zpevněná plocha, obruba, žlab,
 - rozhraní ploch, stavby
 - ploty
 - povrchové inženýrské znaky
 - UV
 - strom bez rozlišení
 - sloup
 - dopravní značení
 - veřejné osvětlení



D.1

SOUŘADNICOVÝ S-JTSK, VÝŠKOVÝ SYSTÉM BpV

Investor: Město Ústí nad Orlicí Sychrova 16 562 24 Ústí nad Orlicí IČ: 00279676		Stavba: Parkoviště Kladská, Ústí nad Orlicí		Projektant: Ing. Ondřej Kaplan	
Kraj: Pardubický		Obec: Ústí nad Orlicí		Vypracoval: Ing. Ondřej Kaplan	
Datum vydání: 02/2021		Stupeň: Společná dokumentace		Schválil: Ing. Ondřej Kaplan	
Hlavní projektant: IMARI spol. s.r.o. Herdovská 935, 198 00 Praha imariprojekt@seznam.cz		Název přílohy: SITUACE DOPRAVNÍHO ZNAČENÍ		Č. zakázky: 21.01.13	
Form. A4: 2x A4		Měřítko: 1:500		Část: D.1.1	
				Příloha č.: 6	